A background image of a smiling woman with curly hair, wearing a striped shirt, holding a folder. The image is semi-transparent and serves as a background for the text.

# Como **Aumentar** **Sua Rentabilidade** com Precificação Inteligente

Host

# Paulo Garcia

CEO e Co-Founder da InfoPrice

Drop-out do curso de Engenharia Mecatrônica da USP, fundou a InfoPrice ainda na faculdade. Co-fundador do primeiro Endowment Fund vinculado a uma Universidade Pública no Brasil. Co-inventor de uma patente nacional e vida profissional integralmente dedicada ao desenvolvimento tecnologias para a evolução do varejo nacional.





# Nossa Missão

**Simplificar** o varejo para que atinja o seu **potencial máximo**.

mar/24  
Cliente **nº 200!**



O DESAFIO

Qual o **melhor preço**  
para cada um dos 20k  
produtos diferentes  
em um supermercado?

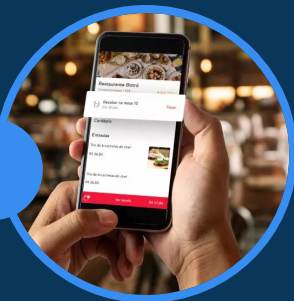




POS



Social Media



Super Apps



E-comm



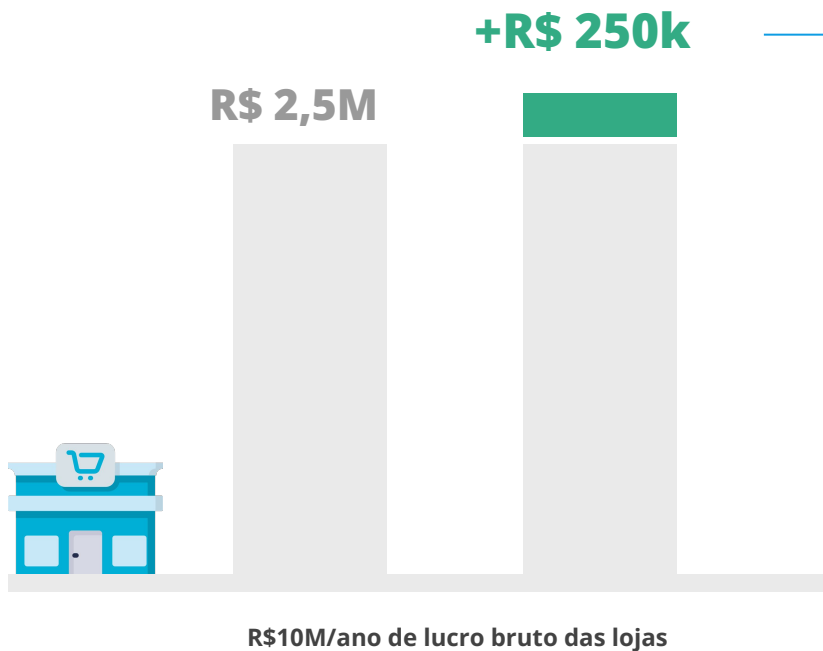
Encartes



TV Aberta

# Consumidor & Varejo

# A Oportunidade



A precificação inteligente pode aumentar a margem bruta em **10%**, de acordo com um estudo da Gartner.

Receita Líquida	100k		100k
Margem Bruta	30%	<b>+10%</b>	<b>33%</b>
Despesas	28k		28k
Margem EBITDA	2%		<b>5%</b>

# Case de Sucesso

3,8p.p. vs outubro



Sem precificação  
inteligente  
**Lucro: 82k**

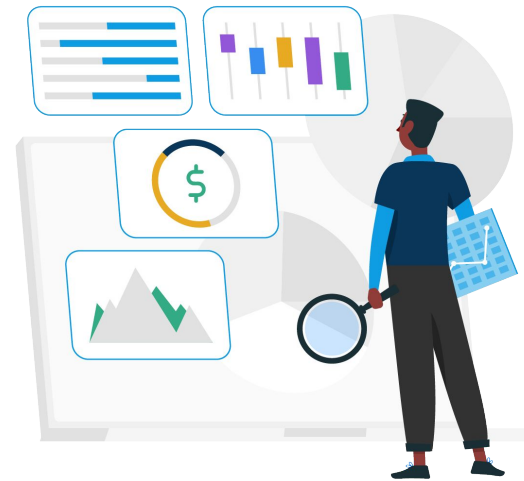
Com precificação inteligente  
**+ 83k de lucro bruto em 120 dias**

# O caminho para o sucesso

01

## Classificação Estratégica Própria

- Nível de Serviço
- Sortimento
- Diferenciais competitivos
- Preços Regulares
- Preços/Ações Promocionais
- Parcerias indústria



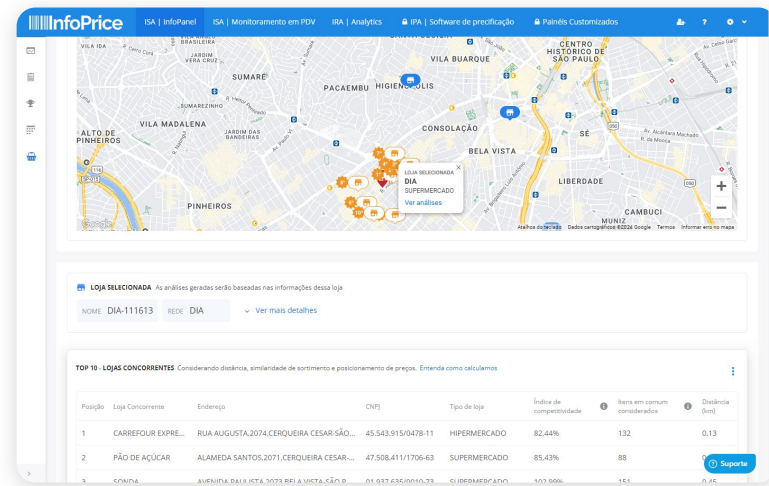


# O caminho para o sucesso

02

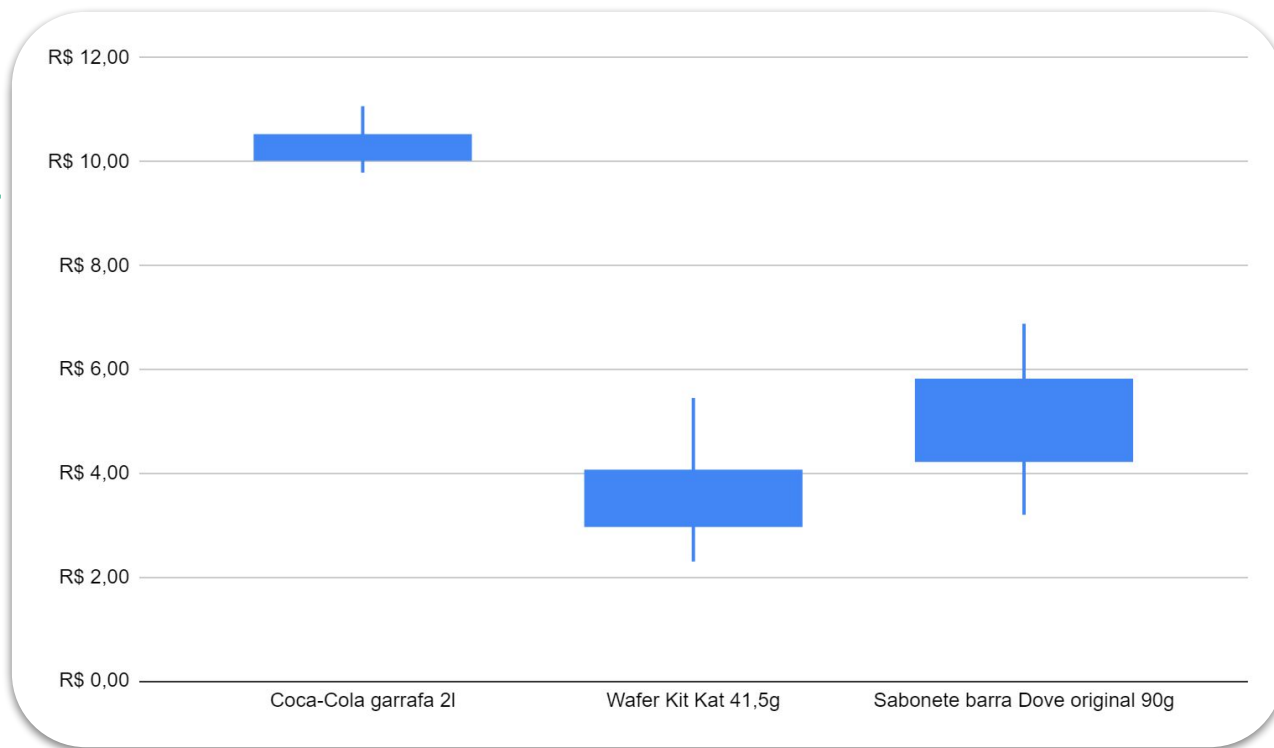
## Mapeamento dos Concorrentes Certos

- Revisão mapeamento **concorrentes**
- Definição de **clusters de preço**



# O caminho para o sucesso

03



Resultado da Ação Leilão de Preços - 08\04

# O caminho para o sucesso

03

## Dados Internos para entender a sensibilidade

- Análise **histórico de vendas**
- Definição de **sensibilidade** por categorias
- Definição de **papéis de categoria**
- Definição de sensibilidade **intra-categorias**



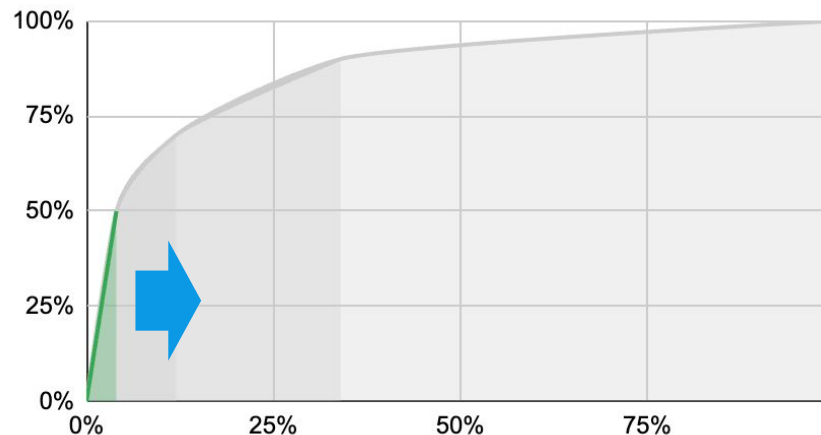
# O caminho para o sucesso

04

## Dados externos para maior visibilidade

- Definição da **metodologia da coleta de dados** da concorrência
  - Ferramentas
  - Frequência
- Buscar **dados granulares**: produto/preço/loja/data (**não buscar médias!**)
- Ampliar **visibilidade** sobre sua venda.

Curva Clássica ABCD



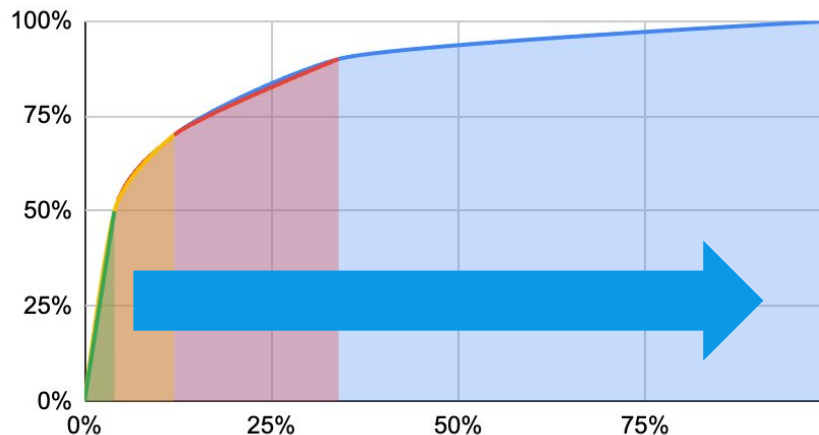
# O caminho para o sucesso

04

## Dados externos para maior visibilidade

- Definição da **metodologia da coleta de dados** da concorrência
  - Ferramentas
  - Frequência
- Buscar **dados granulares**: produto/preço/loja/data (**não buscar médias!**)
- Ampliar **visibilidade** sobre sua venda.

Curva Clássica ABCD

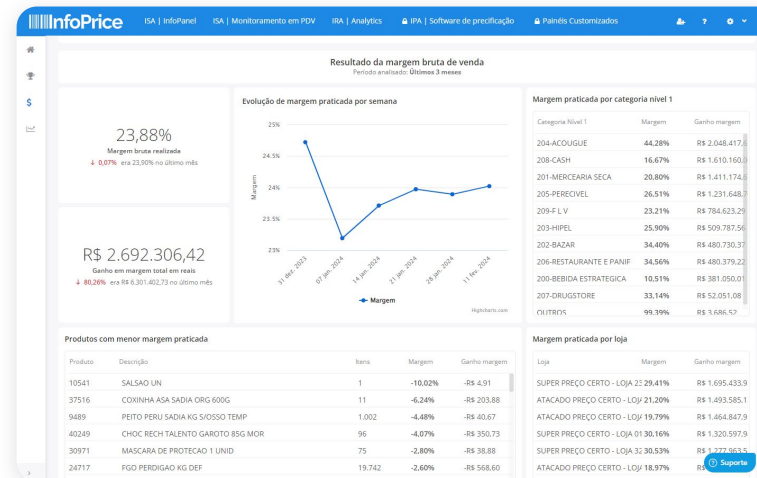


# O caminho para o sucesso

05

## Mapeando as oportunidades de crescimento

- Oportunidades de **margem por categoria**
- Oportunidades de **competitividade**
- Simulação de resultados (Margem/Lucro/Volume)
- Definição das **estratégias de precificação** e Políticas de Precificação
- Definição de **metas**



# O caminho para o sucesso

06

## Automação de processos

- Implementação de **regras**
- Implementação de **limites**

The screenshot displays the InfoPrice software interface, which is used for price management. The top section shows a dashboard with key metrics: 3,645 selected products, 1,269 suggested prices, 364 applied prices, and a total price increase of 101.3% (with a 0.4% decrease in the number of products). It also shows a 26.3% increase in suggested prices and a 26.2% increase in applied prices, resulting in a total profit of R\$ 392,831.72.

Below the dashboard is a navigation bar with filters for Product, Family, Store, Cluster, Store Type, Segmentation, Supplier, and Brand. A search bar is also present.

The main table lists products with columns for Product ID, Family, Store, Cluster, Type, Segmentation, Supplier, Brand, Price, Suggested Price, Margin, and Competition. The table shows several rows of product data, including 'SABAO PO BRILHANTE 1KG LIMP TOTY REGIONAL', 'Açúcar', 'Ifood', and 'Online'.

Produto	Família	Loja	Cluster	Tipo loja	Segmentação	Fornecedor	Marca	Preço	Preço sugerido	Margem	Competição	Previsão de demanda
10007	1000	L12						RS 2,79	RS 2,96	20,5%	100,1%	RS 796.634,00
SABAO PO BRILHANTE 1KG LIMP TOTY REGIONAL												
2 Açúcar												
RS 2,59												
15,2%												
96,4%												
3 Ifood												
RS 3,04												
20,6%												
102,6%												
4 Online												
RS 2,79												
20,6%												
102,6%												
10007												
SABAO PO BRILHANTE 1KG LIMP TOTY REGIONAL												
20,5%												
100,1%												
RS 796.634,00												
10007												
SABAO PO BRILHANTE 1KG LIMP TOTY REGIONAL												
20,5%												
100,1%												
RS 796.634,00												
10007												
SABAO PO BRILHANTE 1KG LIMP TOTY REGIONAL												
20,5%												
100,1%												
RS 796.634,00												

# O caminho para o sucesso

07

## Governança para garantir resultados

- Definição de fluxo de trabalho
- Fluxos de **revisão e aprovação**
- Definição de **permissionamento** para cada etapa do processo

InfoPrice | ISA | InfoPanel | ISA | Monitoramento em PDV | IRA | Analytics | IPA | Software de precificação | Painéis Customizados

Gerenciador de preços **ATUALIZADO EM 04/04/2024, 08:30**

Revisar todos os produtos

66581 de 66581 no total de preços | 10916 de 10916 novos preços | 1 de 1 preços aplicados | 101,91% ↑ 0,13 pp Competitividade projetada, era 101,78% | 19,15% ↓ 0,56 pp Margem projetada, era 19,71% | **-R\$ 9.138,76 ↓ -3,05 %** Estimativa de diferença no lucro

Produtos ▾ Família ▾ Lojas ▾ Tipo de Preço ▾ Segmentação ▾ Marca ▾ Fornecedor ▾ | Limpar filtros

01 Departamento ▾ 02 Setor ▾ 03 Seção ▾ 04 Categoria ▾ 05 Subcategoria ▾ | Filtros salvos ▾

Foram encontrados 66581 resultados no total

<input type="checkbox"/>	Produto	Loja	PMZ	Margem Objetivo	Preço vigente	Preço concorrente	Novo Preço	Competitiv...	Margem	Previsão	Tipo de Preço
<input type="checkbox"/>	2282 - COPO N FIG AMERICANO 2l	27	RS1,10	17,0%	R\$0,99	R\$0,98 x	RS 0,98	100,00 %	-11,19 %	--	[EDITAR]
<input type="checkbox"/>	36453 - REFRIG PET ANTARCTICA 2 l	1	RS1,20	--	RS1,25	RS1,08 x	RS 1,09	100,93 %	-9,59 %	--	[EDITAR]
<input type="checkbox"/>	42668 - REFR PO TANG 18G ABCX	12	RS1,03	--	RS1,19	RS1,18 x	RS 1,19	116,74% C330	4,00% C130	--	[ERP]
<input type="checkbox"/>	42668 - REFR PO TANG 18G ABCX	27	RS1,00	12,0%	RS1,09	RS1,18 x	RS 1,09	100,85 %	9,24 %	--	[ERP]
<input type="checkbox"/>	42696 - REFR PO FRESH 15G MARF	1	R\$0,98	--	RS1,18	RS1,18 x	RS 1,18	100,00 %	5,50 %	--	[ERP]
<input type="checkbox"/>	42696 - REFR PO FRESH 15G MARF	12	RS1,02	--	RS1,29	RS1,18 x	RS 1,29	109,32 %	13,95 %	--	[Suporte]



# O caminho para o sucesso

08

## Analisar e iterar!

- Acompanhamento de **KPIs**
- **Revisão periódica** de estratégia
- Revisão de regras

The screenshot displays the InfoPrice software interface. At the top, there's a navigation bar with the logo and several menu items: ISA | InfoPanel, ISA | Monitoramento em PDV, IRA | Analytics, IPA | Software de precificação, and Painéis Customizados. Below the navigation bar, the main dashboard area is titled 'Gerenciador de preços' and includes a status indicator 'Atualizado em 04/04/2024, 08:30'. The dashboard features several key performance indicators (KPIs) in a grid:

- 66581 de 66581 no total de preços
- 10916 de 10916 novos preços
- 1 de 1 preços aplicados
- 101,91% ↑ 0,13 pp Competitividade projetada, era 101,78%
- 19,15% ↓ 0,56 pp Margem projetada, era 19,71%
- R\$ 9.138,76 ↓ 3,05 % Estimativa de diferença no lucro

Below the KPIs, there are several filter menus: Produtos, Família, Lojas, Tipo de Preço, Segmentação, Marca, and Fornecedor. There are also buttons for 'Limpar filtros' and 'Filtros salvos'. The main content area shows a table of products with the following columns: Produto, Loja, P/MZ, Margem Objetiva, Preço Vigente, Preço concorrente, Novo Preço, Competitividade, Margem, Previsão, and Tipo de Preço. The table contains several rows of product data, each with a 'EDITAR' button. At the bottom right of the table, there is a 'Suporte' button.

# Pontos de Atenção

Além de dados e estratégias bem desenhadas, outros **elementos-chave** podem ser cruciais para alcançar o sucesso.



Cultura



Equipe



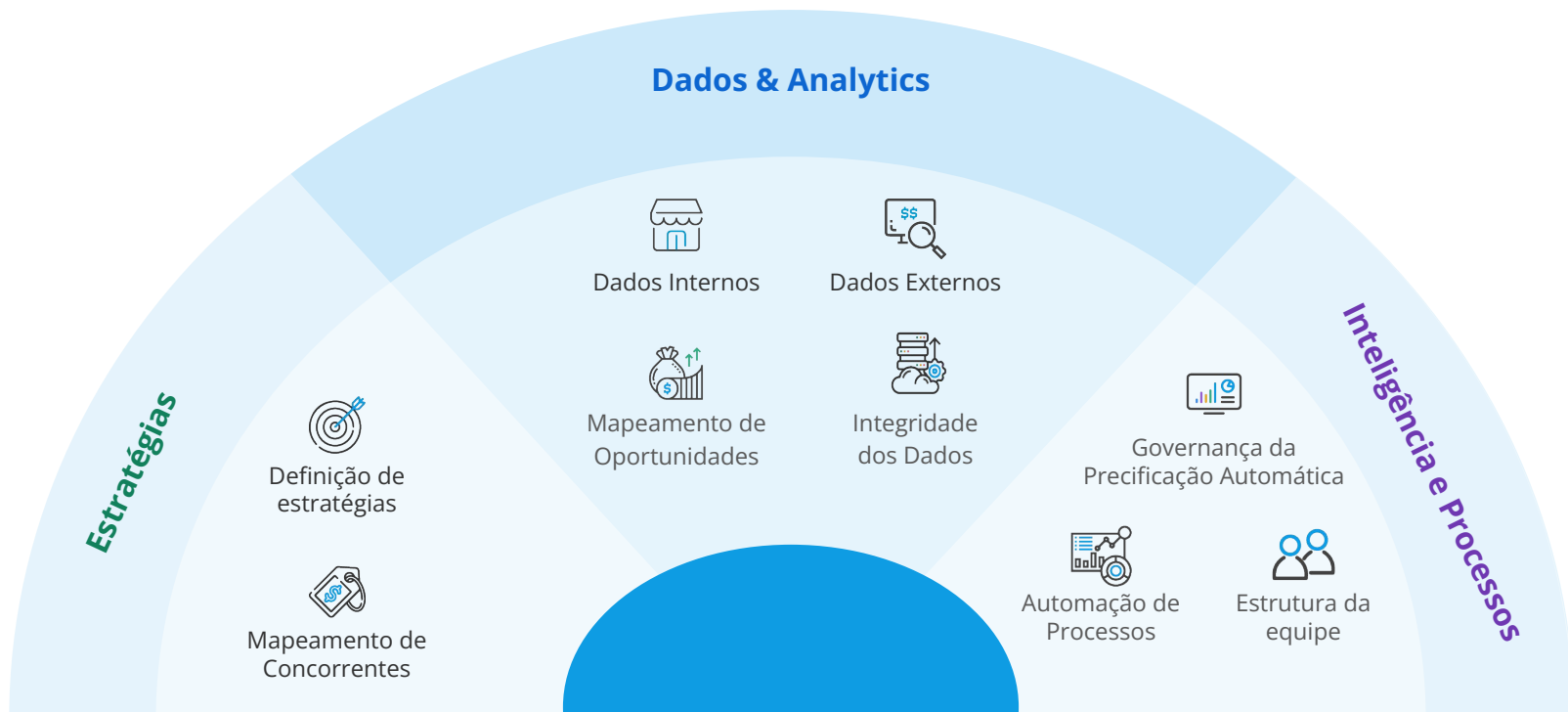
Processos



Integridade dos Dados

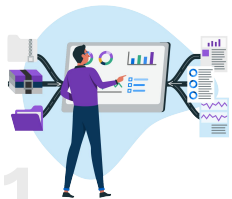
# Precificação Inteligente

## Menos esforço. Mais lucro.



**Prontos para  
começar?**

# Uma estratégia para **iniciar amanhã**



01  
Crie uma lista com seus  
produtos menos sensíveis



02  
Pesquise os preços  
da concorrência



03  
Defina um preço  
com CPI de 99%



04  
Veja seus resultados  
crescerem

**E se desse para ficar  
ainda mais fácil e  
gerar mais  
resultados?**

# Precificação Otimizada

Inteligência artificial para otimizar ainda mais seus preços, de maneira personalizada

EM  
BREVE

**Defina onde otimizar os preços** Escolha as categorias e indique em quais lojas ou clusters os preços serão otimizados

CATEGORIZAÇÃO 03 Categoria → Categorias selecionadas 4

LOJAS Loja → Lojas selecionados 3

**Defina as coordenadas para a otimização de preços**

Para calcular o preço otimizado de uma categoria, usamos inteligência artificial para ler os seus dados de preço e vendas. Para ajudar a melhorar os cálculos, defina qual o objetivo da otimização e defina restrições para alteração de preços.

**OBJETIVO** Escolha um objetivo para a categoria

Maximizar lucro

Maximizar vendas

Balancear vendas e lucros

Vendas (50,00%)

Lucro (50,00%)

VENDAS LUCRO

**RESTRICÇÕES** Garanta que os preços otimizados respeitem as estratégias de margem e competitividade

Margem Defina um range de margem para os preços da categoria

% Mínimo 10 % % Máximo 60 %

# Precificação Otimizada

Inteligência artificial para otimizar ainda mais seus preços, de maneira personalizada

EM BREVE

The interface displays a pricing optimization tool with the following components:

- Top Slider:** A horizontal slider with a blue segment on the left labeled "VENDAS" and a green segment on the right labeled "LUCRO". A white circular knob is positioned in the center. Above the knob are two callout boxes: "Vendas (50,00 %)" and "Lucro (50,00 %)". Below the knob are purple double arrows pointing left and right, with a hand cursor icon pointing at the knob.
- Options Panel:** A vertical list of three radio buttons:
  - Maximizar lucro
  - Maximizar vendas
  - Balancear vendas e lucros
- Bottom Slider:** A smaller version of the top slider, with a mouse cursor arrow pointing to its knob.
- RESTRICÇÕES:** A section titled "Garanta que os preços otimizados respeitem as estratégias de margem e competitividade" containing:
  - A toggle switch for "Margem" (checked), with the text "Defina um range de margem para os preços da categoria".
  - Input fields for "% Mínimo" (set to 10) and "% Máximo" (set to 60), both followed by a "%" symbol.



# Precificação Otimizada

Inteligência artificial para otimizar ainda mais seus preços, de maneira personalizada

EM  
BREVE

Gerenciador de preços **ATUALIZADO EM 01/07/2023, 13:42**

Revisar todos os produtos [Editar configurações](#)

Comprador Produto Loja Concorrência

3.645 Selecionar de 3.645 do total de preços

1.269 de 1.269 preços sugeridos

364 de 364 preços aplicados

101,3% ↓ 0,4% Competitividade projetada, era 102,3%

26,3% ↑ 0,1% Margem projetada, era 26,2%

+ R\$ 392.831,72 ↑ 0,1% Estimativa de diferença no lucro

Produto Família Loja Cluster Tipo loja Segmentação Fornecedor Marca Filtros especiais Limpar filtros

01 Setor 02 Seção 03 Categoria 04 Departamento 05 Sub-categoria Filtros salvos

Pesquise por um produto

APLICAR PREÇO

Produto	Loja	Vendas e estoque	PMZ e custo	Margem objetiva	Emb...	Preço vigente	Preço concorrê...	Preço sugerido	Margem	Competiti...	Previsão de demanda
10007 SABAO PO BRILHANT REGIONAL 02	L.12	R\$ 954.444,00 46.845un '15,10d	R\$ 2,04 R\$ 1,63	20,0% CAT. 16,3%	1 UN	R\$ 2,79 \$ 17,8% 101,9%	R\$ 2,96	R\$ 2,59 -2,1% OTIMIZADO	20,5% +1,2	100,1% +2,6	R\$ 796.634,00 -0,1%
10007 SABAO PO BRILHANT REGIONAL 02	L.12	R\$ 954.444,00 46.845un '15,10d	R\$ 2,04 R\$ 1,63	20,0% CAT. 16,3%	1 UN	R\$ 2,79 \$ 17,8% 101,9%	R\$ 2,96	R\$ 2,59 -2,1% ERP	20,5% +1,2	102,6% -2,6	Carregando...
10007 SABAO PO BRILHANT REGIONAL 02	L.12	R\$ 954.444,00 46.845un '15,10d	R\$ 2,04 R\$ 1,63	20,0% CAT. 16,3%	1 UN	R\$ 2,79 \$ 17,8% 101,9%	R\$ 2,96	R\$ 2,59 PROMO	20,5% 0,0	102,6% -0,1%	Calcular
10007 SABAO PO BRILHANT REGIONAL 02	L.12	R\$ 954.444,00 46.845un '15,10d	R\$ 2,04 R\$ 1,63	20,0% CAT. 16,3%	1 UN	R\$ 2,79 \$ 17,8% 101,9%	R\$ 2,96	R\$ 2,59 -2,1% OTIMIZADO	20,5% -1,2	102,6% -2,6	R\$ 796.634,00 -0,1%

CHAT DE PREÇOS

# InfoPrice A.I

Tenha respostas imediatas  
ao seu alcance

EM  
BREVE

Gerenciador de preços **ATUALIZANDO EM TEMPO REAL**

Revisar todos os produtos | Editar configurações

Comprador | Produto | Loja | Concorrência

232 itens de 3.645 do total de preços | 232 de 1.269 preços sugeridos | 0 de 23 preços aplicados | 101,3% ↑ 0,4% Competitividade projetada em 102,3% | 26,3% ↑ 0,8% Margem projetada em 26,2% | + R\$ 89.431,72 ↑ 2,3% Estimativa de diferença no lucro

Produto | Família | Loja | Cluster | Tipo loja | Segmentação | Fornecedor | Marca | Filtros especiais | Limpar filtros

01 Setor | 02 Seção | 03 Categoria | 04 Departamento | 05 Sub-categoria | Filtros salvos

Busca: Pesquise por um produto

Produto	Loja	PMZ custo	Margem objetiva	Emb.	Preço vigente	Preço concorrente	Preço sugerido	Margem	Compet.	Previsão de demanda
10007 SABAO FO BRILHANTE 1.6KG LIMP TOTV	7	RS 14,62	18,0%	1 UN	RS 16,59 115,2% R\$82,6%	RS 17,99 116,2% R\$83,2%	RS 17,89 116,2% R\$83,2%	20,5% C13,2%	99,1% C13,2%	RS 2.361,23 C13,2%
10361 BEB LACTEA QUATAZINHO 200ML CHOC	7	RS 0,76	21,0%	1 UN	RS 0,89 110,6% R\$81,1%	RS 1,12 114,5% R\$83,1%	RS 1,09 113,2% R\$82,7%	18,3% C13,2%	99,0% C13,2%	RS 1.234,89 C13,2%
12634 HAMB REZINDE BIFE 560	7	RS 0,97	23,0%	1 UN	RS 1,09 112,3% R\$83,3%	RS 1,21 113,7% R\$83,3%	RS 1,19 112,3% R\$83,3%	22,3% C13,2%	99,1% C13,2%	RS 893,12 C13,2%
8934 REFR PET ANTARCTICA 200ML GUARANA	7	RS 1,20	20,0%	1 UN	RS 1,29 107,5% R\$82,7%	RS 1,53 110,8% R\$83,3%	RS 1,49 112,5% R\$83,3%	21,6% C13,2%	99,2% C13,2%	RS 3.624,13 C13,2%
21673 SUCO MAGUARY FRUIT SHOOT MARRAC	7	RS 1,06	16,0%	1 UN	RS 1,19 112,4% R\$83,3%	RS 1,34 116,1% R\$83,3%	RS 1,29 112,2% R\$83,3%	23,6% C13,2%	99,6% C13,2%	RS 463,29 C13,2%
23641 SUCO MAGUARY FRUIT SHOOT LAR	7	RS 1,06	16,0%	1 UN	RS 1,19 112,4% R\$83,3%	RS 1,34 116,1% R\$83,3%	RS 1,29 112,2% R\$83,3%	23,6% C13,2%	99,6% C13,2%	RS 394,26 C13,2%

# Ontem, Pricing não era possível.



2500A.C

1800

1970

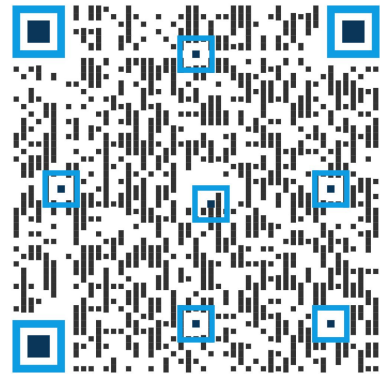
1990

Hoje, é inevitável.



# Pronto para **aumentar** **sua rentabilidade?**

**Fale com nossos especialistas**  
e descubra como a precificação  
inteligente pode impulsionar  
seus resultados.



[www.infoprice.co](http://www.infoprice.co)